



ФЕДЕРАЛЬНОЕ ГОСУДАРСТВЕННОЕ УНИТАРНОЕ ПРЕДПРИЯТИЕ, ОСНОВАННОЕ НА ПРАВЕ ХОЗЯЙСТВЕННОГО ВЕДЕНИЯ
«РОССИЙСКИЙ ГОСУДАРСТВЕННЫЙ ЦЕНТР ИНВЕНТАРИЗАЦИИ
И УЧЕТА ОБЪЕКТОВ НЕДВИЖИМОСТИ – ФЕДЕРАЛЬНОЕ БЮРО ТЕХНИЧЕСКОЙ ИНВЕНТАРИЗАЦИИ»

**НОВОСИБИРСКИЙ ФИЛИАЛ
ФГУП «РОСТЕХИНВЕНТАРИЗАЦИЯ – ФЕДЕРАЛЬНОЕ БТИ»**

630099 г. Новосибирск, 99 ул. Трудовая, 3 тел.(факс) 222-44-88 e-mail: bti@mail.nsk.ru, http://r54.rosinv.ru

ТЕХНИЧЕСКИЙ ПАСПОРТ

На помещение
(вид объекта учета)

Нежилое помещение
(наименование объекта учета)

Адрес (местоположение) объекта учета:

Субъект Российской Федерации	Новосибирская обл.	
Район	--	
Муниципальное образование	тип	городской округ
	наименование	город Новосибирск
Населенный пункт	тип	город
	наименование	Новосибирск
Улица (проспект, переулок и т.д.)	тип	улица
	наименование	Ватутина
Номер дома	14	
Номер корпуса	--	
Номер строения	--	
Литера	--	
Номер помещения (квартиры)	--	
Иное описание местоположения	--	

Инвентарный номер объекта	50:401:377:006014110:0001:20207
Кадастровый номер объекта	



Завлен по состоянию на « 23 » июля 2009 Г.

Начальник отдела

(подпись)

/ Т.Т. Рыбалко /
(инициалы, фамилия)

1. Общие сведения о здании:

Название ЖИЛОЙ ДОМ
 Год постройки 1962
 Процент физического износа здания 32%
 Число этажей надземной части здания 5
 Число этажей подземной части здания 1

Характеристика конструктивных элементов:

Фундамент	Стены	Перекрытия	Кровля
лент.	кирп.	плиты	лист

Наличие благоустройства здания:

Водопровод		Канализация		Отопление		Горячее водоснабжение		Газоснабжение		Электроснабжение	Напольные электроплиты	Мусоропроводы	Лифты	
центральный	автономный	центральная	автономная	Центральное водяное	Автономное водяное	центральное	автономное	центральное	автономное				пассажирские	грузопассажирские
+		+		+		+				+	+			

(при наличии соответствующего благоустройства ставить знак « + »)

2. Сведения о помещении:

Назначение помещения нежилое (жилое / нежилое)

Этаж (этажи), на котором расположено помещение подвал

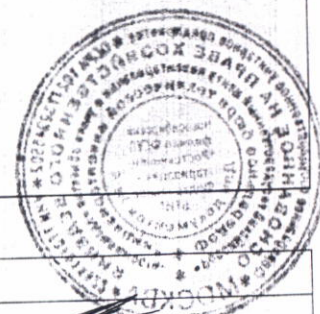
Площадь помещения:

нежилого помещения	жилого помещения	
общая площадь, м ²	общая площадь, м ²	в том числе жилая, м ²
152,9		

3. Приложения:

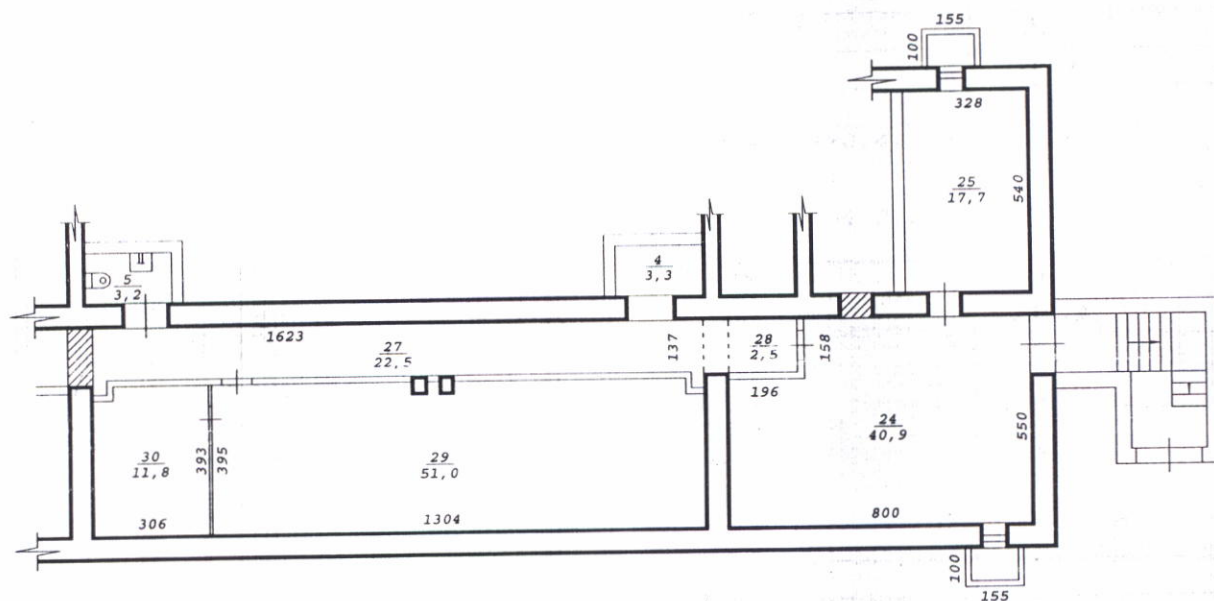
№ п/п	Наименование	Кол-во листов	Примечание
1	План помещения, экспликация к плану помещения	2	

Особые отметки:



Дата	Исполнил	Проверил
22.04.2010	Едапина М.С.	Королев А.В.

фрагмент плана подвала



Составлен по состоянию
на "23" июля 2009 года

Новосибирский филиал
ФГУП "Ростехинвентаризация - Федеральное БТИ"

Лист №	Позажный план подвал	M1: 200
Дата	Исполнитель	Ф.И.О.
22.04.10	спец. 2-й кат.	Едапина М.С.
	Вед. спец.	Королев А.В.
	Нач. отдела	Рыбалко Т.Г.

Экспликация

к поэтажному плану

инвентарный номер объекта				50:401:377:006014110:0001:20207			
Дата записи и литер по плану	Этаж	Номер по плану	Назначение частей помещения	Формула подсчета площади по внутреннему обмеру	Площадь помещений, м ²	Высота помещений по внутреннему обмеру, м	
					Торговое		
1	2	3	4	5	6	7	
23.07.2009							
	ПОДВАЛ	4	Подсобное		3,3	2,20	
		5	Сан. узел		3,2		
		24	Склад		40,9		
		25	Кабинет		17,7		
		27	Коридор	$16.23 \times 1.37 + 0.36 \times 0.38 + 0.33 \times 0.41$	22,5		
		28	Коридор		2,5		
		29	Склад	$13.04 \times 3.95 - 0.49 \times 0.41 - 0.41 \times 0.34 - 0.44 \times 0.34$	51,0		
		30	Склад	$3.06 \times 3.93 - 0.52 \times 0.38$	11,8		
				Итого:			152,9

Примечание: Надписание наименования пустой ячейки производится при заполнении экспликации по назначению помещения.